

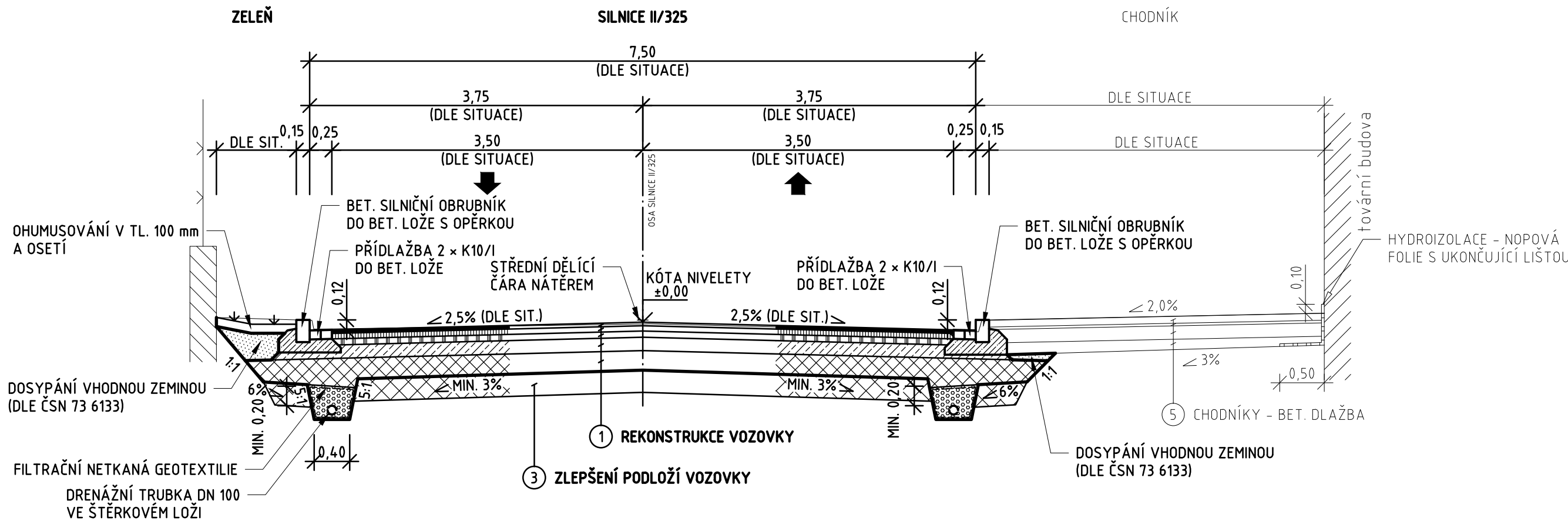
Č. změny	Popis/důvod změny	Datum	Provedl

**KM 38,235 - KM 37,849**

<i>Zodp. projektant</i> Ing. S. Janák	<i>Vypracoval</i> Bc. P. Syrovátka	<i>Č. zakázky</i> 037/14	<i><b>DiK</b></i> <b>Janák, s.r.o.</b> <b>Dopravně inženýrská kancelář</b> Revoluční 207 <b>TRUTNOV</b>
<i>Místo</i> Hostinné	<i>Kraj</i> Královéhradecký	<i>Datum</i> 11.2014	
<i>Investor</i> Královéhradecký kraj, Pivovarské nám. 1245, Hradec Králové			
			<i>Stupeň</i> <b>PDPS</b>
<b>REKONSTRUKCE SILNICE II/325 A030 - A029</b> <b>HOSTINNÉ - KRPA</b> <b>SO.101 REKONSTRUKCE VOZOVKY</b>			<i>Měřítko</i> 1:10, 1:25 1:50
			<b>C.1.5</b>
<b>VZOROVÉ PŘÍČNÉ ŘEZY</b>			

REKONSTRUKCE SILNICE II/325  
HOSTINNÉ – KRPA

T.D.Z. III N.Ú.P. D1  
D1 – N – 6  
S 7,5/50  
M = 1 : 50



1	REKONSTRUKCE VOZOVKY			
	ASFAĽTOVÝ BETON STŘEDNĚZRNNÝ	ACO 11 +	ČSN EN 13108-5	TL. 40 mm
	POSTŘÍK KATIONAKTIVNÍ ASF. EMULZÍ	PS-E	ČSN 73 6129	0,3 kg/m²
	ASFAĽTOVÝ BETON HRUBOZRNNÝ	ACL 16 S	ČSN EN 13108-1	TL. 60 mm
	POSTŘÍK KATIONAKTIVNÍ ASF. EMULZÍ	PS-E	ČSN 73 6129	0,3 kg/m²
	OBALOVANÉ KAMENIVO	ACP 16 S	ČSN EN 13108-1	TL. 70 mm
	INFILTR. POSTŘÍK KAT. ASF. EMULZÍ	PI-E	ČSN 73 6129	1,0 kg/m²
	SMĚS STMELENÁ CEMENTEM	SC 0/32, C <sub>8/10</sub>	ČSN EN 14227-1	TL. 150 mm
	ŠTĚRKODRŤ	ŠDA	ČSN 73 6126-1	TL. 220 mm
	ZHUTNĚNÍ ZEMNÍ PLÁŇE NA 50 MPa !			
	CELKEM			TL. 540 mm

3	ZLEPŠENÍ PODLOŽÍ VOZOVKY			
	ŠTĚRKODRŤ 0/63	ŠDA	ČSN 73 6126-1	TL. 250 mm
	ZHUTNĚNÍ PARAPLÁŇE NA 40 MPa !			
	CELKEM ZLEPŠENÍ PODLOŽÍ			TL. 250 mm

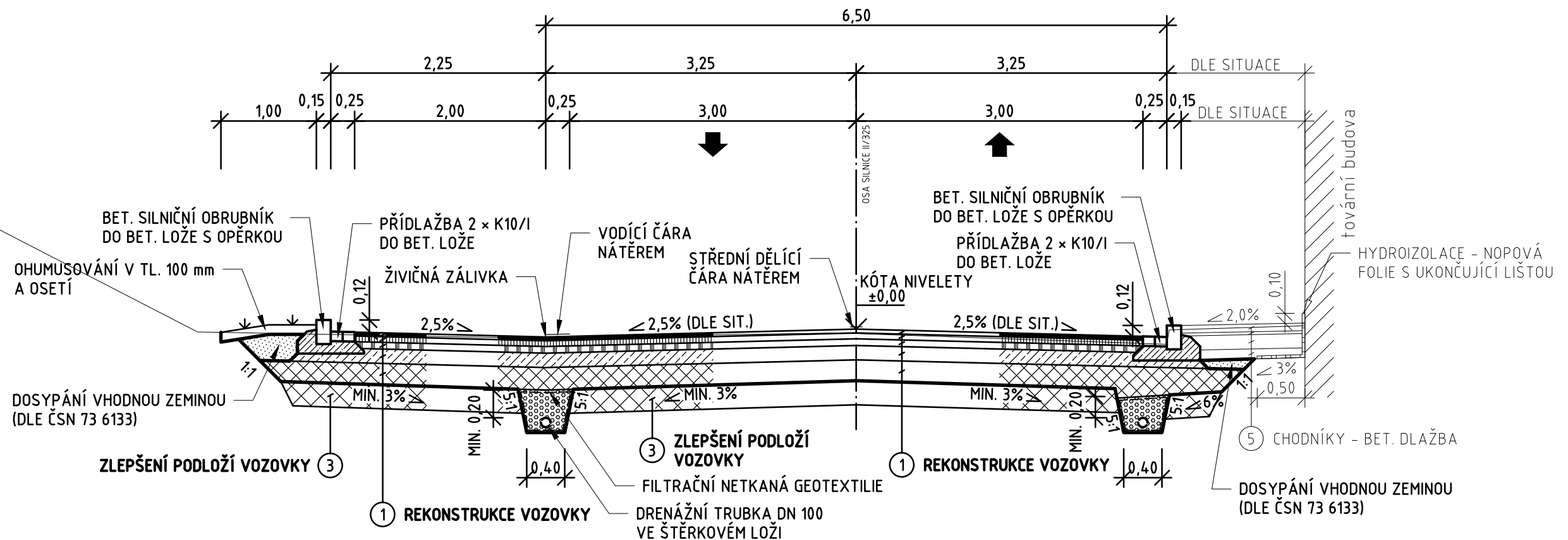
4	VÝMĚNA PODLOŽÍ VOZOVKY			
	ŠTĚRKODRŤ 0/63	ŠDA	ČSN 73 6126-1	TL. 250 mm
	TROJOSÁ GEOMŘÍŽ TUHÁ MONOLITICKÁ (ROZTEČ ŽEBER 40 mm x 40mm)	GGR	TP 147	TL. -
	NETKANÁ SEPARAČNÍ GEOTEXTILIE	GTX - N	TP 147	TL. -
	ZHUTNĚNÍ PARAPLÁŇE NA 40 MPa !			
	CELKEM VÝMĚNA PODLOŽÍ			TL. 250 mm

5	CHODNÍKY - BET. DLAŽBA			
	BET. ZÁMKOVÁ DLAŽBA	DL	ČSN 73 6131-1	TL. 80 mm
	KAMENIVO HDK 4-8	ŠDA	ČSN 73 6126-1	TL. 40 mm
	ŠTĚRKODRŤ	ŠDA	ČSN 73 6126-1	TL. 150 mm
	ŠTĚRKODRŤ	ŠDA	ČSN 73 6126-1	TL. 100 mm
	ZHUTNĚNÍ ZEMNÍ PLÁŇE NA 40 MPa !			
	CELKEM			TL. 370 mm

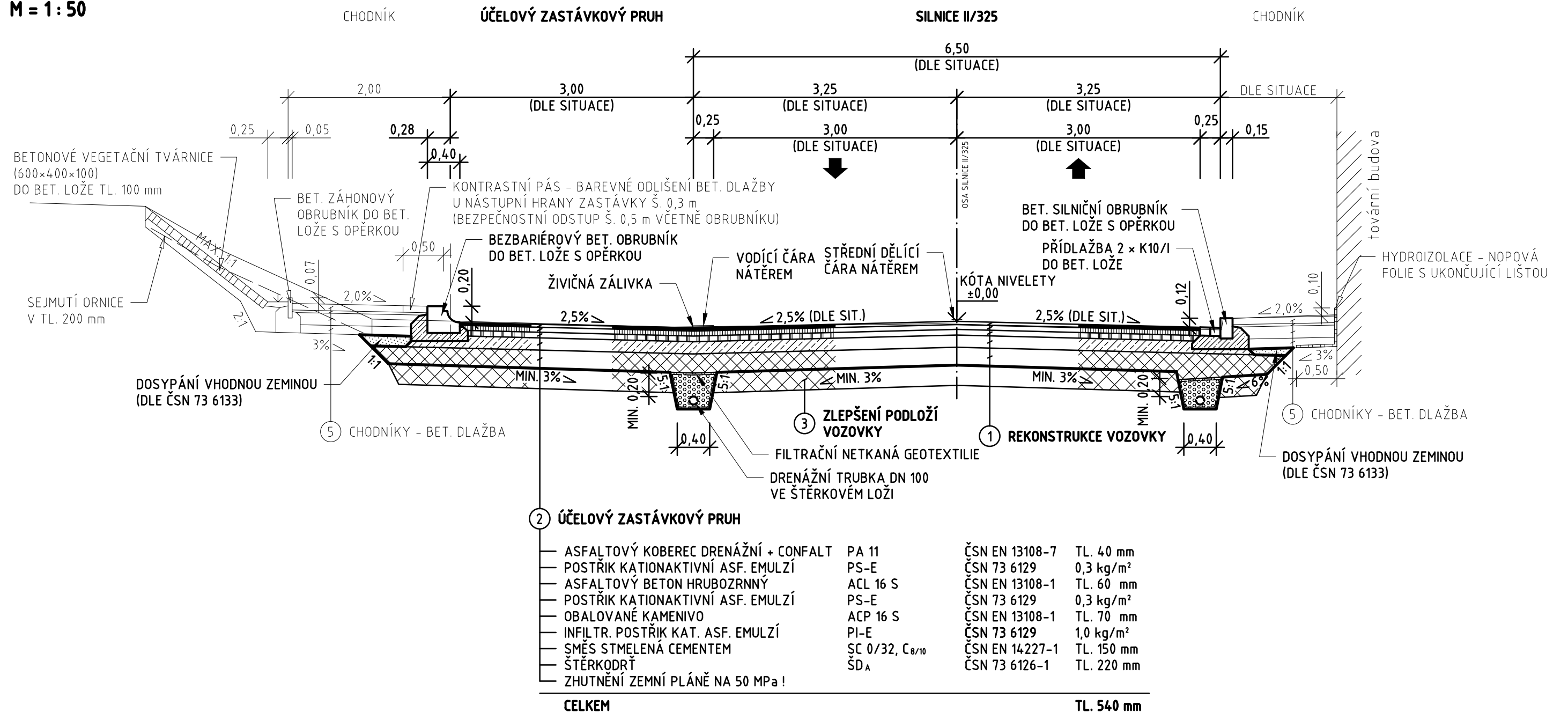
POZNÁMKY:

- FRÉZOVÁNÍ STÁVAJÍCÍ OBRUSNÉ VRSTVY DO HLOUBKY 50 mm.
- ZHUTNĚNÍ ZEMNÍ PLÁŇE A KONSTRUKČNÍCH VRSTEV PROVÉST DLE TP 170.
- V PŘÍPADĚ, ŽE ZEMNÍ PLÁŇ NEBUDE MOŽNÉ ZHUTNIT NA PŘEDEPSANOU HODNOTU, BUDE NUTNÉ TYTO NEZHUTNITELNÉ ZEMINY ODTĚŽIT A PROVÉST ŠTĚRKODRŤOVÝ PODSYP SE ZHUTNĚNÍM, A TO V AKTIVNÍ ZÓNĚ PODLOŽÍ !
- ROZSAH ZLEPŠENÍ PODLOŽÍ A VÝMĚNY NEÚNOSNÉHO PODLOŽÍ BUDE STANOVEN PŘI REALIZACI STAVBY DLE SKUTEČNÝCH ZÁKLADOVÝCH PODMÍNEK !
- PRACOVNÍ SPÁRY V ŽIVIČNÉM KRYTU BUDOU PROŘÍZNUTY A PO OČIŠTĚNÍ ZALITY MODIFIKOVANOU ŽIVIČNOU ZÁLIVKOU.
- BETONOVÉ LOŽE PRO BETONOVÉ OBRUBNÍKY A PŘÍDLAŽBU Z K10/I BUDE PROVEDENO Z BETONU C20/25 XF3.
- PŘED ZAHÁJENÍM ZEMNÍCH PRACÍ NUTNO POŽÁDAT SPRÁVCE PODZEMNÍCH SÍTÍ O VYTYČENÍ JEJICH ZAŘÍZENÍ V TERÉNU !
- POZOR PŘI FRÉZOVÁNÍ NA STÁVAJÍCÍ KAMENNÉ KRAJNÍKY, PŘÍDLAŽBY A PANELY V KONSTRUKCI STÁVAJÍCÍ VOZOVKY !

**M = 1 : 50**

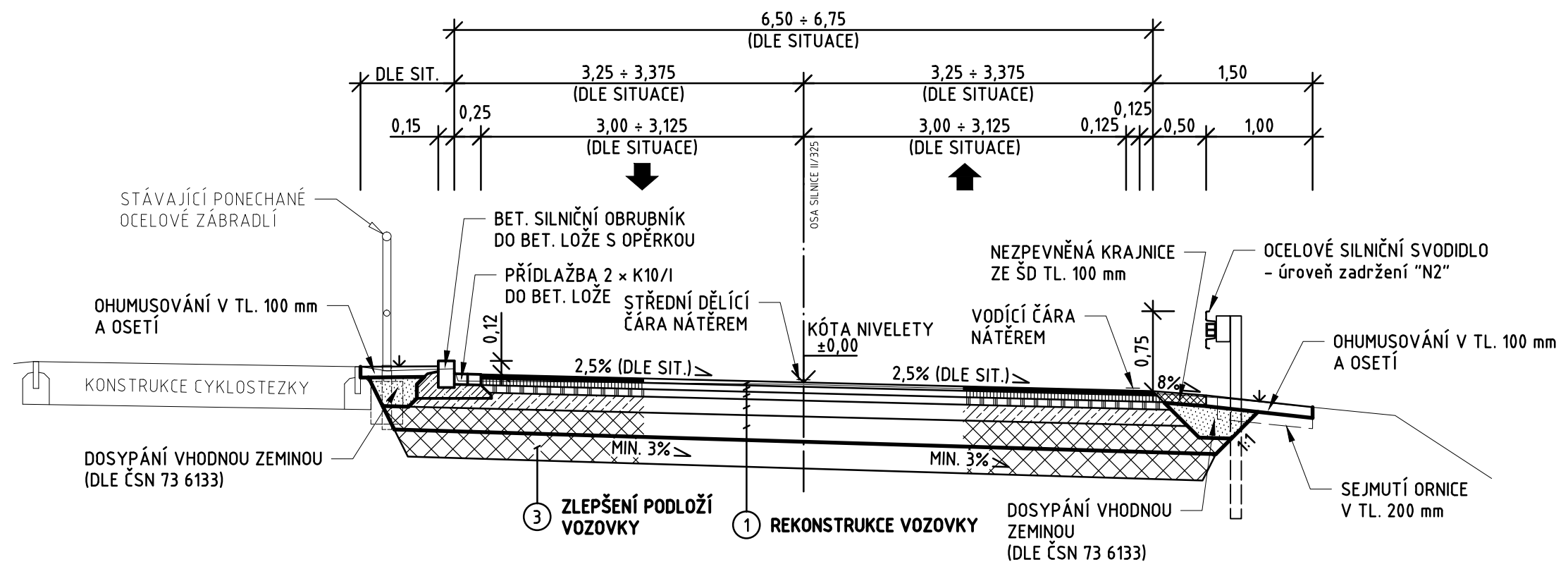


**T.D.Z. III      N.Ú.P. D1**  
**D1 - N - 6**  
**S 7,5/50**  
**M = 1 : 50**



**M = 1 : 50**

CHODNÍK



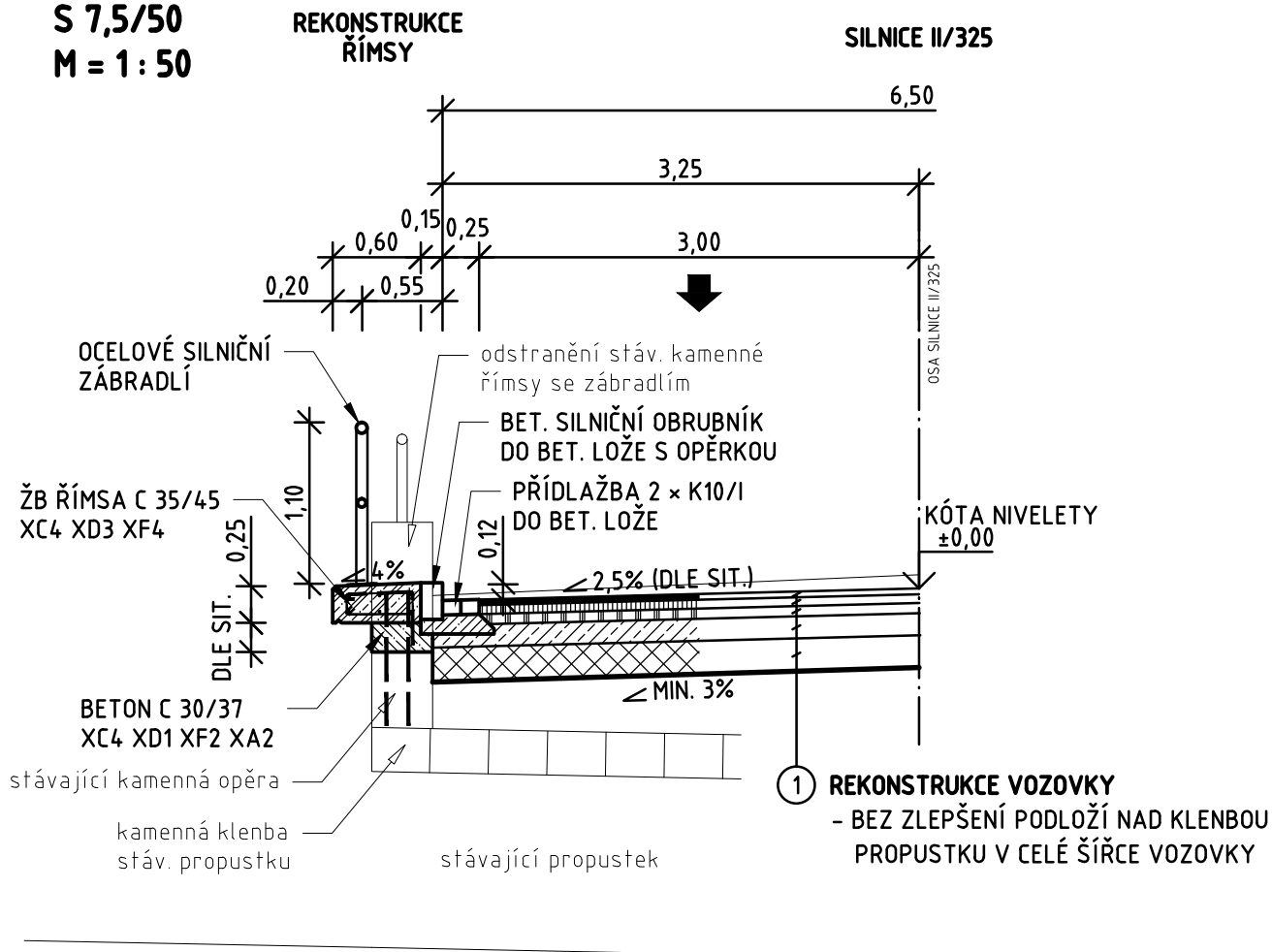
## HOSTINNÉ – KRPA

**T.D.Z. III      N.Ú.P. D1**

**D1 - N - 6**

**S 7,5/50**

**M = 1 : 50**



### ⑦ NAPOJENÍ NA STÁVAJÍCÍ KRYT VOZOVKY

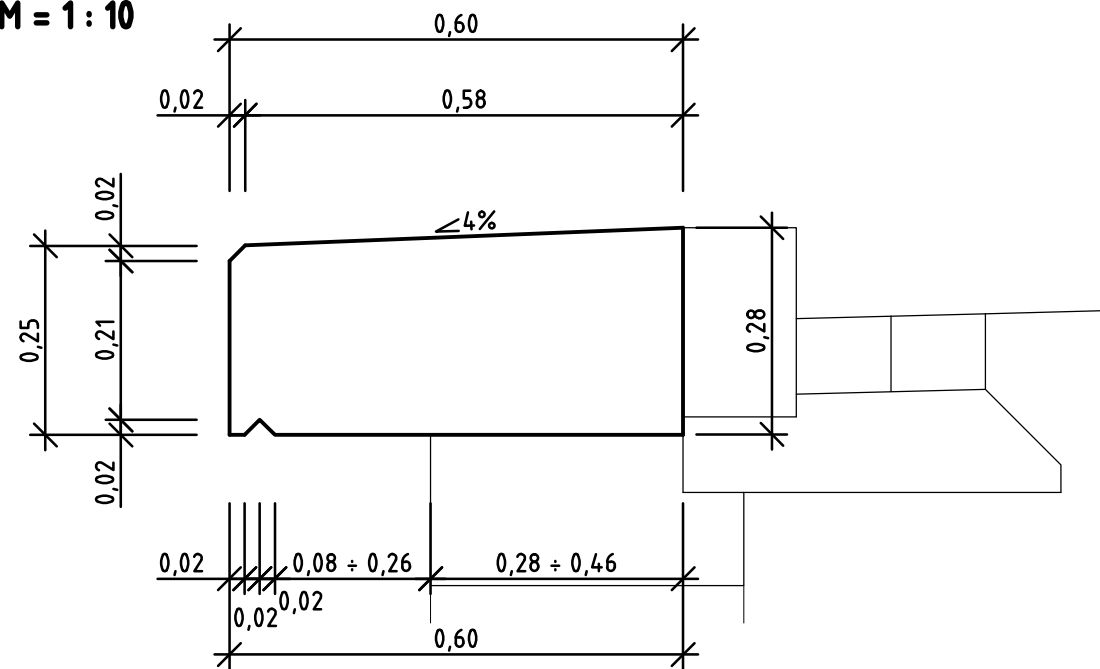
- |   |          |                |           |
|---|----------|----------------|-----------|
| ASFALTOVÝ BETON STŘEDNĚZRNNÝ                            | ACO 11 + | ČSN EN 13108-5 | TL 40 mm  |
| POSTŘÍK KATJONAKTIVNÍ ASF. EMULZÍ                       | PS-E     | ČSN 73 6129    | 0,7 kg/m² |
| ÚPRAVA A OČIŠTĚNÍ STÁVAJÍCÍ LOŽNÉ VRSTVY PO ODFRÉZOVÁNÍ |          |                |           |

## TABULKA VÝZTUŽE - REKONSTRUKCE ŘÍMSY

ČÍSLO VÝZTUŽE	Ø	DÉLKA [m]	ks	CELKOVÁ DÉLKA [m]		
				ØR8	ØR16	ØR20
1	R16	4,10	6	-	24,60	-
2	R8	1,28	14	17,92	-	-
3	R20	0,90	28	-	-	25,20
4	R20	0,87	28	-	-	24,36
DÉLKA [m]				17,92	24,60	49,56
JEDN. HMOTNOST [kg/m]				0,395	1,580	2,470
HMOTNOST [kg]				7,08	38,87	122,41
CELKOVÁ HMOTNOST [kg]				168,36		

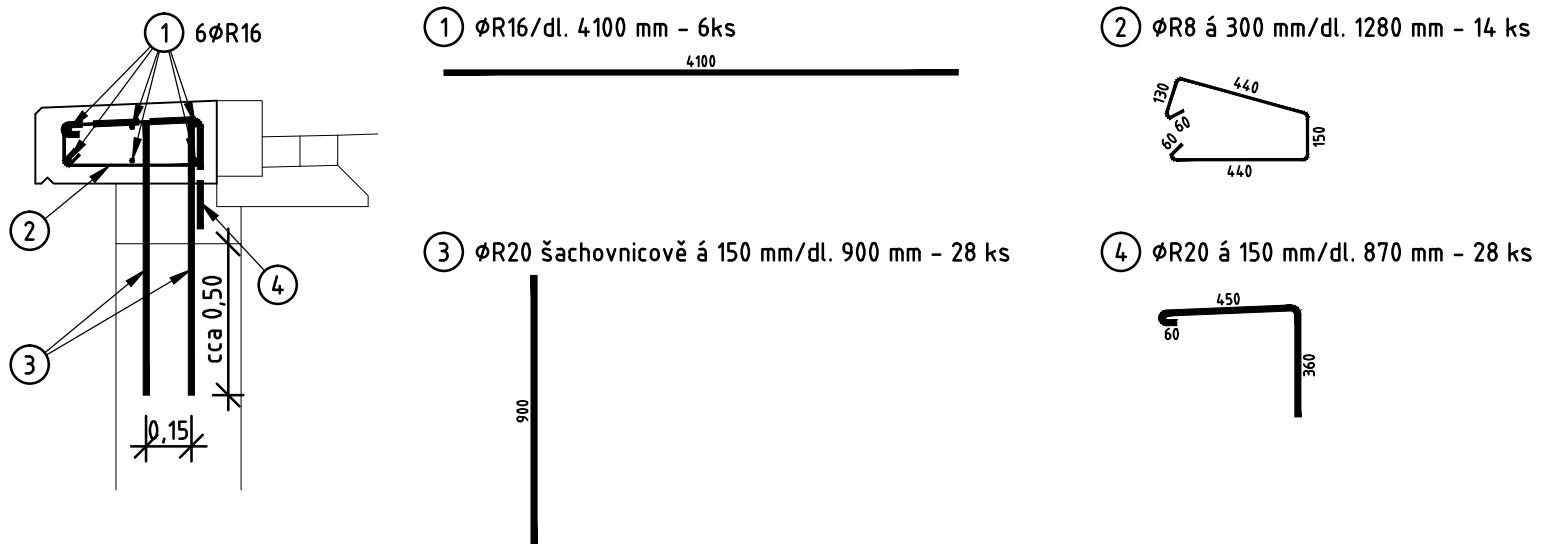
## DETAIL TVARU ŘÍMSY

**M = 1 : 10**



## SCHÉMA VÝZTUŽE

**M = 1 : 25**



POZNÁMKY:

- VÝZTUŽ KONZOLY ØR20 SVAŘIT S KOTEVNÍMI TRNY ØR20 !
- JMENOVITÉ KRYTÍ VÝZTUŽE 50 mm
- BETONOVÁ SMĚS ZAVLHLÁ AŽ MĚKKÁ
- ZKOSENÍ VŠECH POHLEDOVÝCH HRAN 20/20 mm (POKUD NENÍ UVEDENO)
- BETONY BUDOU PROVEDENY DLE ČSN EN 206-1
- BETON JE NUTNO V POČÁTEČNÍCH FÁZÍCH TUHnutí A TVRDNUTÍ ŘÁDNĚ OŠETŘOVAT A CHRÁNIT PŘED KLIMATICKÝMI VLIVY
- VEŠKERÉ BETONOVÉ KONSTRUKCE VE STYKU SE VZDUCEM BUDOU OPATŘENY TRANSPARENTNÍM HYDROFÓBNÍM NÁTĚREM

BETON C 30/37, C 35/45  
OCEL 10 505 (R)